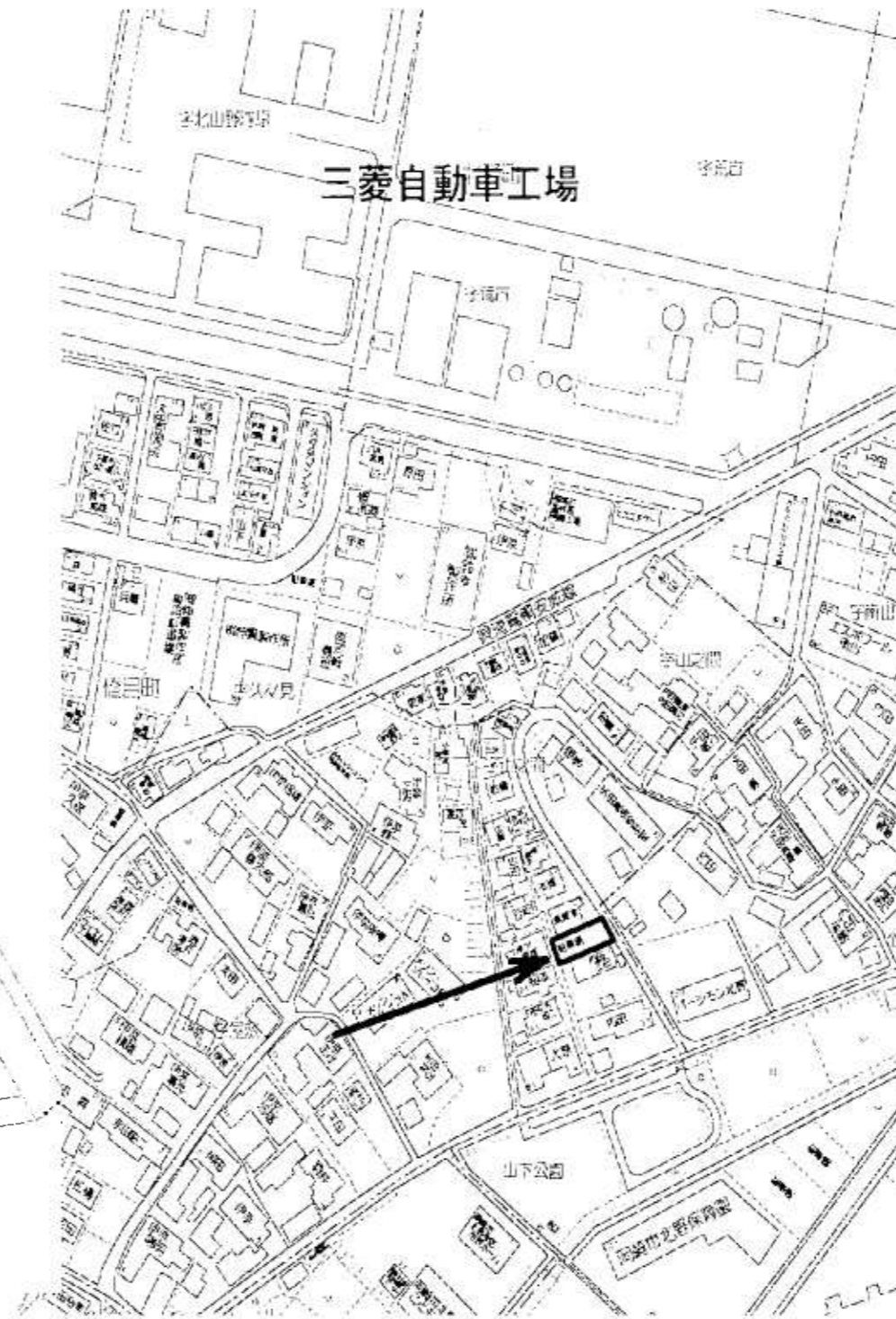
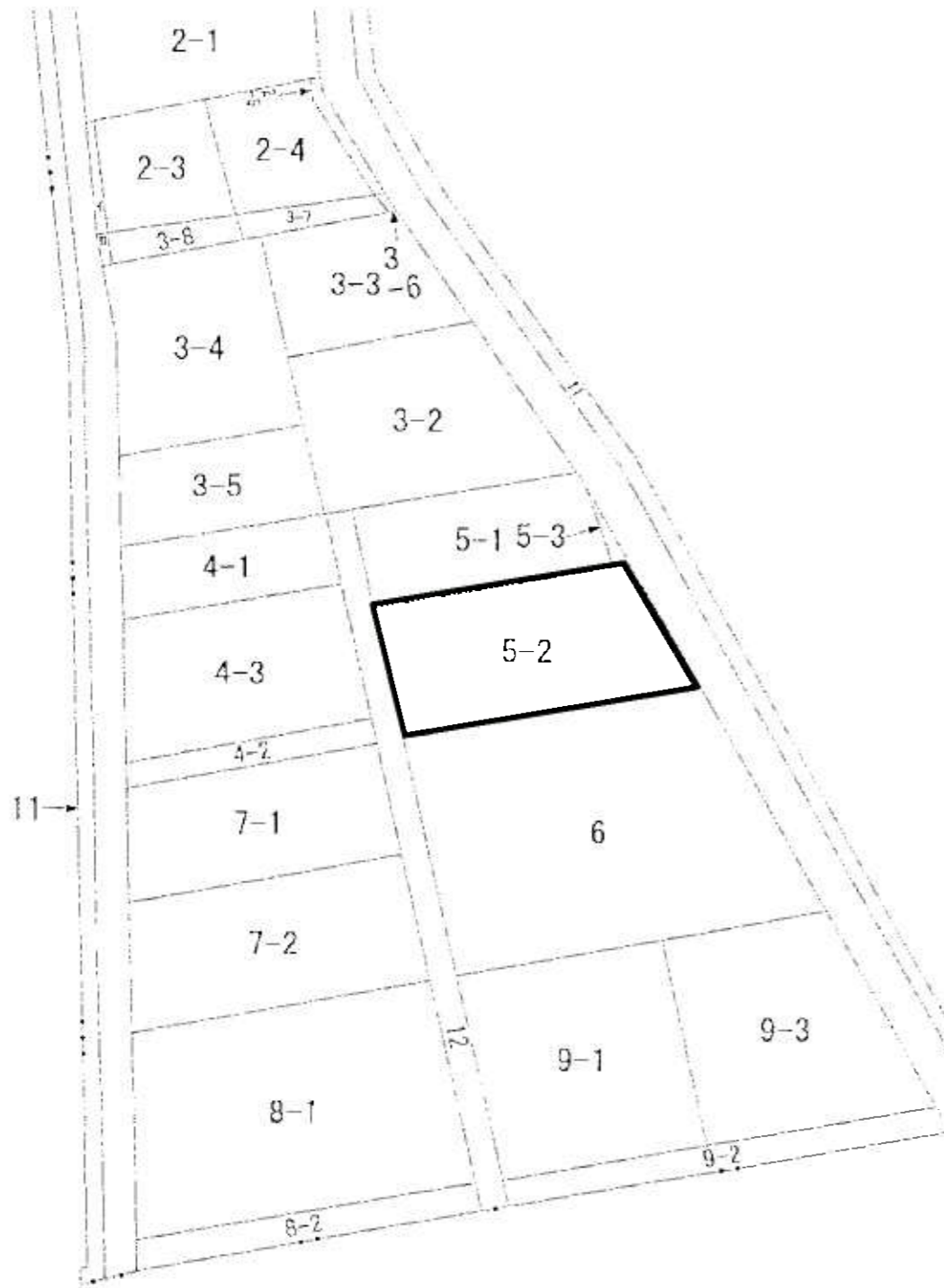


Living Landscape 岡崎・北野町



縮尺 1/1000

物件種目	売土地(住宅用地)		
価格 (坪単価)	22,760,500円 (約35万円)		
土地面積	215㎡(約65.03坪)		
所在	岡崎市北野町字山之間5番2		
交通	愛知環状鉄道 北野榎塚駅 徒歩18分		
権利	所有権		
地目	田		
防災	指定なし	用途地域	工業地域
建ぺい率	60%	容積率	200%
現況	駐車場		
設備	ガス	プロパン	
	水道	公営	
	排水	公共下水道	
接道	東側 公道巾約3.8mに約11.45m接道		
	・長瀬台幼稚園	徒歩7分	
	・岡崎市立北野小学校	徒歩4分	
	・岡崎市立矢作北中学	徒歩24分	
	・岡崎北野郵便局	徒歩4分	
	・ピアゴ矢作店	徒歩18分	
	・セットバック有り		
	・建築条件なし		

愛知県知事(13)第6293号
檜 建設株式会社 開発事業部

〒446-0046 安城市赤松町北新屋敷83-1
 TEL (0566)75-2089
 FAX (0566)75-2053

取引形態 担当
 ・専属専任 媒介
 ・手数料 分かれ 田中

登記年月日：昭和53年3月6日

平成29年2月9日
これは図面に記録されている内容を証明した書面である
名古屋法務局岡崎支局

登記官

代理人



1113580

前 5-2 後 新

地番 5-3 5-2

地積測量図

土地の所在 岡崎市北野町字山之間

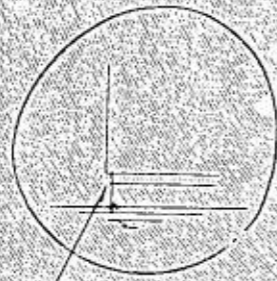
$$\text{求積} \quad 676 \text{ m} \times 0.93 \text{ m} \times \frac{1}{2} = 314.34 \text{ m}^2$$

地積 314.34 m²

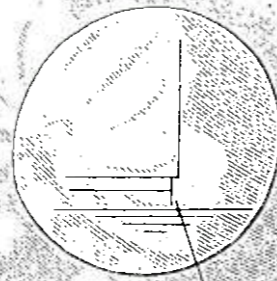
残地計算

- 5-2 218.1528 m²
- Ⓑ 5-3 314.34 m²
- Ⓐ 5-2 215.0094 m²

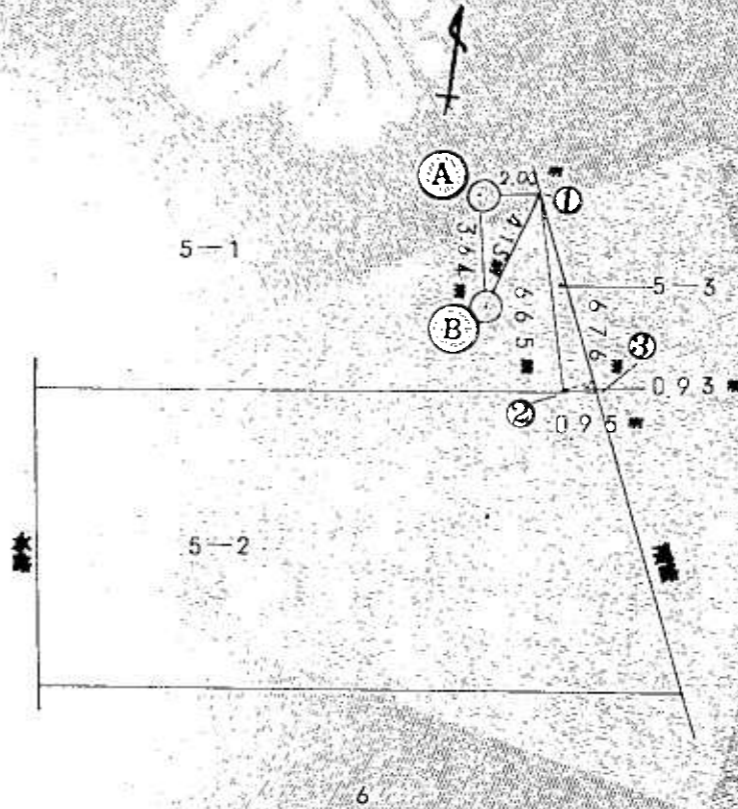
筆界	境界の種類
①②③	合成樹脂杭



Ⓑ 家屋の土台東南角



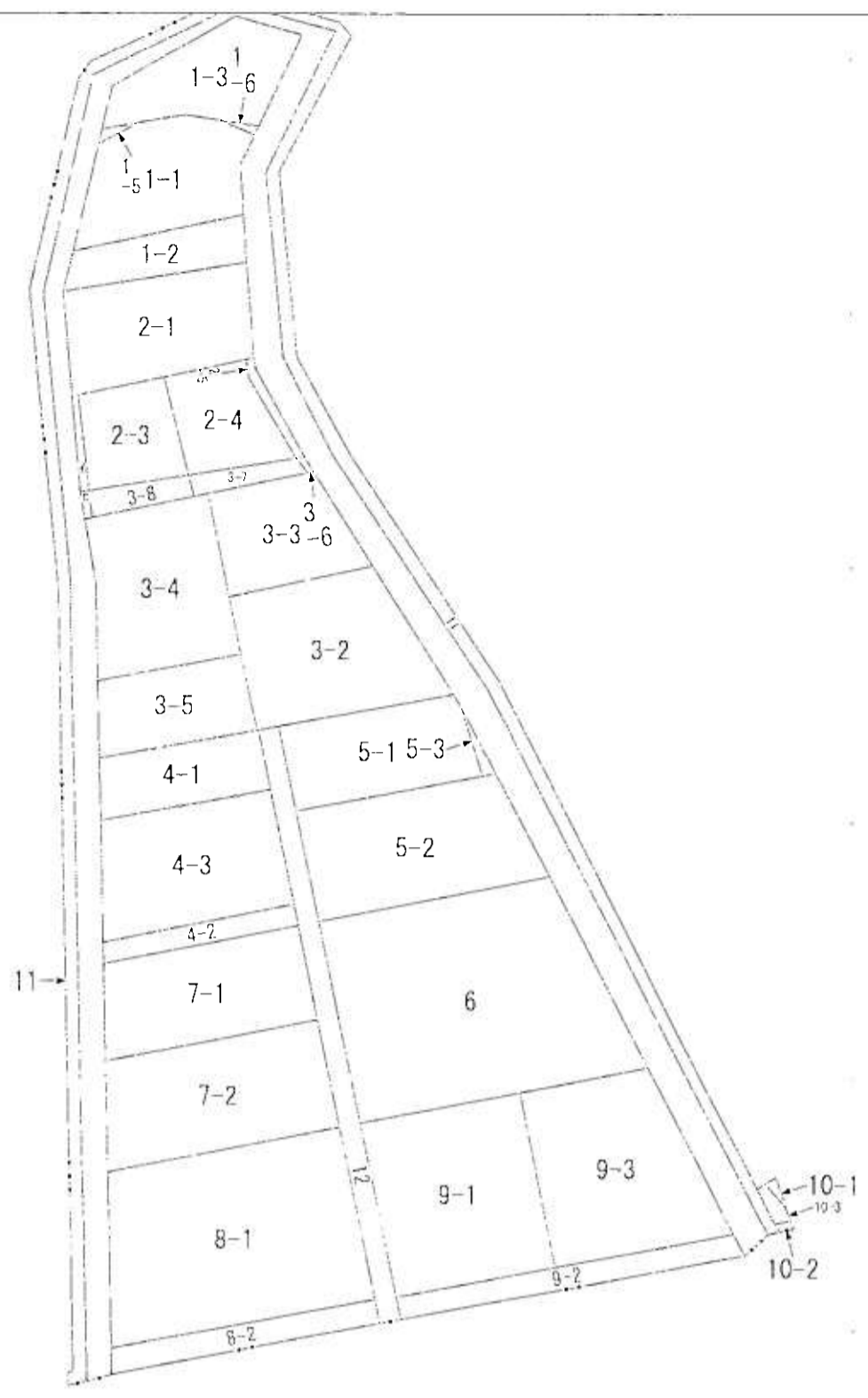
Ⓐ 家屋の土台東北角



53.3.6

作成者 岡崎市明大寺 2番地26
土地家屋調査士 平岩 一郎
(昭和53年3月3日作成)

申請人 矢田 兼一 (天田)
縮尺 1/250



(注) 地図に準ずる図面は、土地の区画を明確にした不動産登記法所定の地図が備え付けられるまでの間、これに代わるものとして備え付けられている図面で、土地の位置及び形状の概略を記載した図面です。



請求部	所在	岡崎市北野町字山之間			地番	5番2		
出力縮	1/600	精度区	座標系番号又は記号	分類	地図に準ずる図面		種類	旧土地台帳附属地図
作成年月日				備付年月日(原図)			補事項	

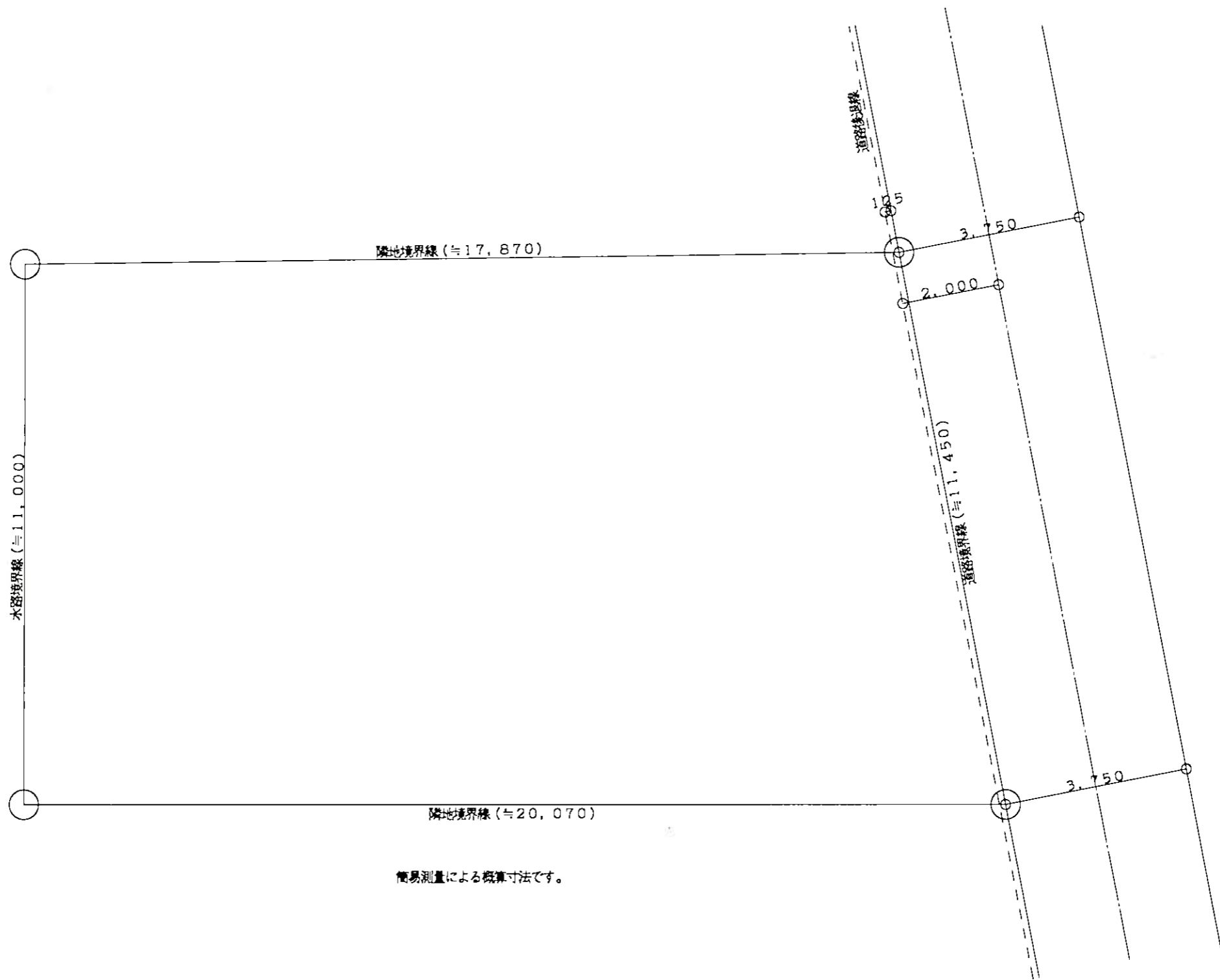
これは地図に準ずる図面に記録されている内容を証明した書面である。

平成29年2月9日
名古屋法務局岡崎支局
登記官

請求番号：23-2
(1/1)

代理人





簡易測量による概算寸法です。

工 事 名	図 名	縮 尺	月 日	檜 建 設 株 式 有 限 公 司	檜建設株式会社一級建築士事務所 愛知県知事登録(い-25)1478号 一級建築士登録第239620号 塚田 昌康 愛知県安城市赤松町北新屋敷83番地1	検 印	担 当
工事設計図	敷 地 図	1/100					